

## CARA SEDERHANA MODIFIKASI FORMULA DAN INDICATOR

Amibroker sudah menyediakan berbagai macam indikator dan formula standar untuk mendukung pembuatan chart dan kita dapat juga memodifikasi dan membuat sendiri indikator dan formula tersebut.

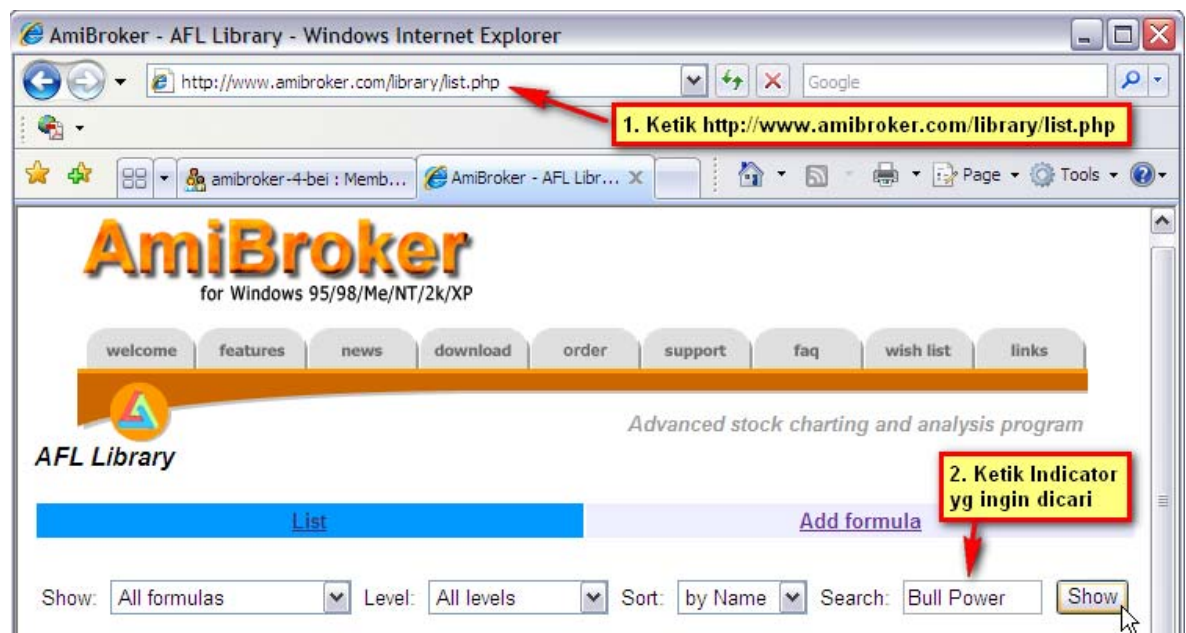
Di internet terdapat banyak sekali indikator dan formula untuk amibroker yang diberikan secara gratis. Salah satunya di website amibroker.com disediakan satu library bagi pemakai Amibroker untuk saling berbagi Indikator dan Formula.

Didalam contoh ini kita akan mencoba membuat satu set Indikator sederhana bernama “**Elder-ray Portion**” yang menggabungkan dua buah indikator standar yang sudah ada, antara lain “**Price**” dan “**Ema – Exponential Moving Averages**” dengan dua formula non-standar yang di download dari internet yaitu “**Elder Bull Power**” dan “**Elder Bear Power**”

Kita akan memulai dengan mencari formula-formula non-standar tersebut terlebih dahulu.

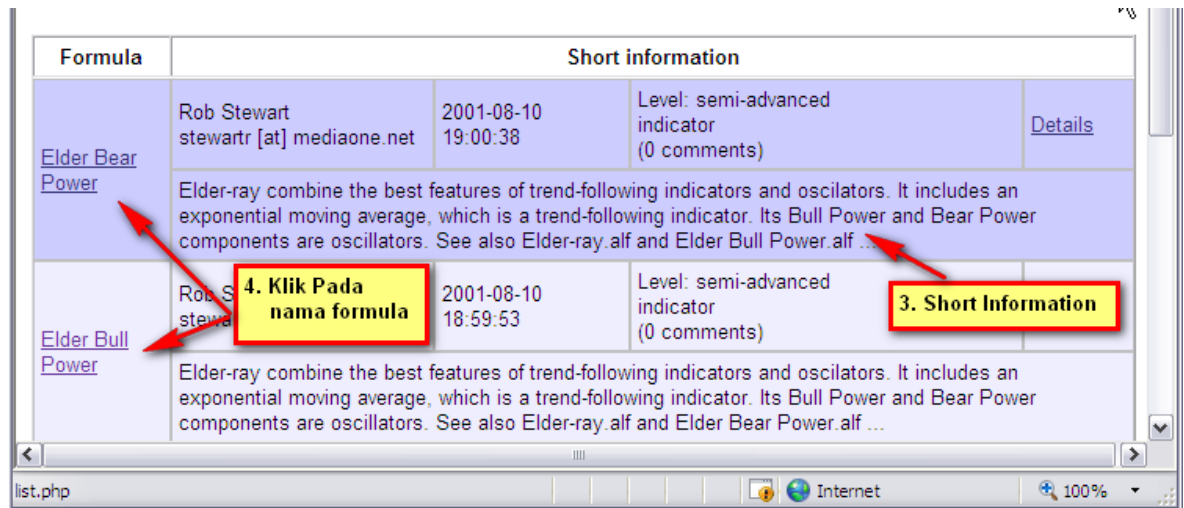
### Langkah-langkah:

1. Visit <http://www.amibroker.com/library/list.php>
2. Pada kolom “**Search**” ketik “**Bull Power**”, lalu ketik “**Show**”



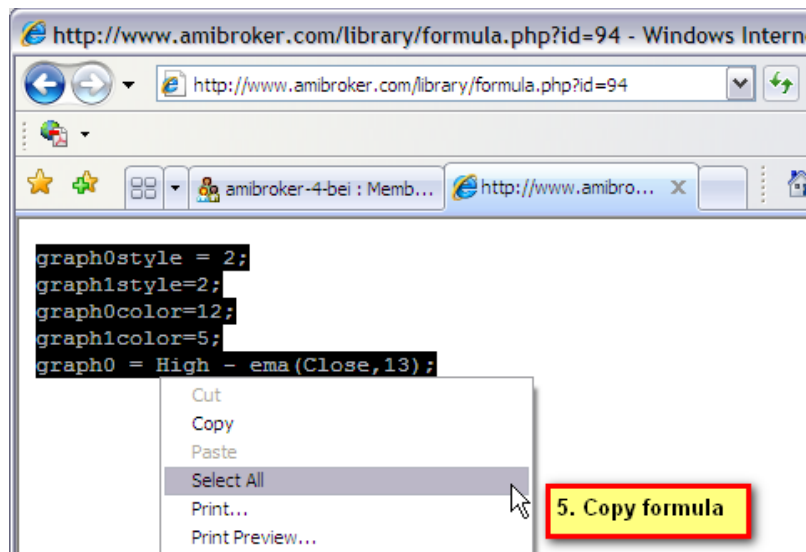
Gambar : Formula Library home page

3. Beberapa Formula akan tampil, kita dapat menseleksi mana kiranya yang paling tepat dalam kriteria pencarian kita dengan cara membaca **"Short Information"** hal ini sangat dianjurkan.
4. Apabila sudah menemukan formula yang sesuai keinginan kita, lalu klik pada nama formula tersebut, formula teks akan ditampilkan pada web browser anda.



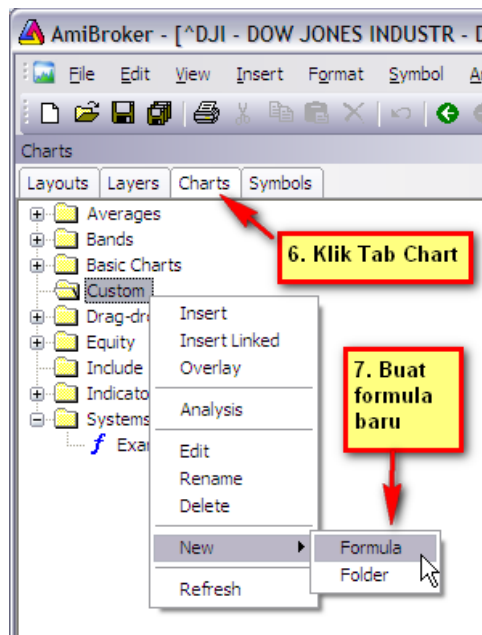
Gambar : Formula Library home page

5. Klik kanan, pada pop up menu, pilih **"Select All"** untuk memblok seluruh formula tersebut. lalu **"Copy"** formula tersebut untuk di **"Paste"** kemudian pada Amibroker

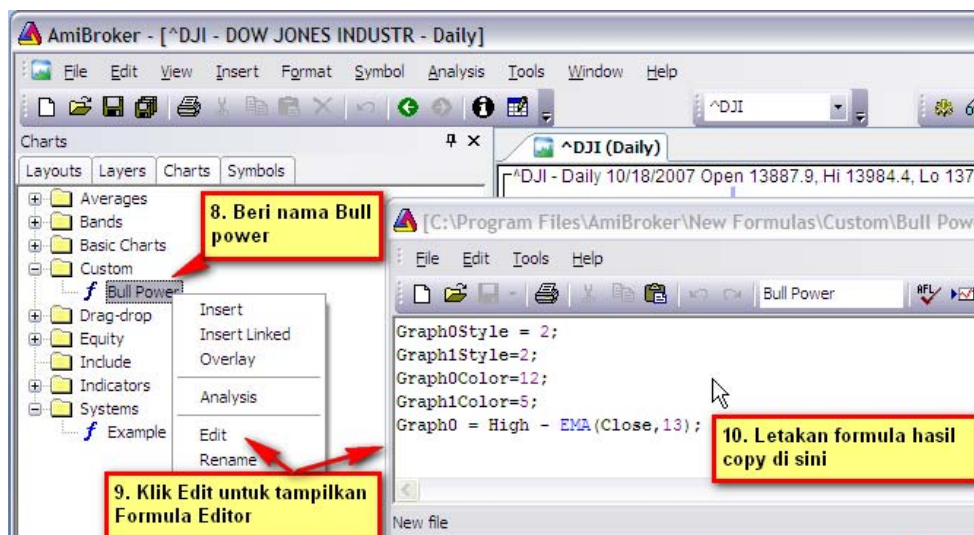


Gambar : Copy Formula dari website

6. Buka Amibroker, klik “**Tab Charts**”
7. Cari folder “**Custom**” Klik kanan Pilih “**New**” lalu “**Formula**”

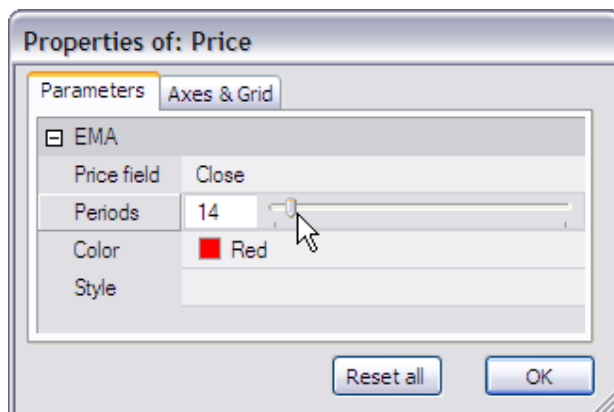


8. Beri nama formula yang baru dengan nama “**Bull Power**”, dapat juga merubah nama formula dengan cara klik kanan pada nama formula lalu pilih “**Rename**”
9. Tampilkan “**Formula Editor**” window dengan cara klik kanan pada formula “**Bull Power**”, lalu pilih “**Edit**”.
10. Letakan formula yang telah kita copy tadi pada “**Formula Editor**” dg cara klik kanan pilih “**Paste**”, setelah formula tampil dapat langsung di “**Close**”.



**Gambar : Cara menampilkan Formula Editor Window**

11. Lakukan hal yang sama seperti step diatas mulai dari nomor 1 sampai 10, namun kali ini untuk formula "**Bear Power**", setelah selesai maka kita akan memiliki dua buah Custom Formula yaitu "**Bull Power**" dan "**Bear Power**" yang dapat kita gunakan kapan saja.
12. Sekarang kita mulai meletakkan Indikator-indikator tersebut pada sheet:  
  
Mulai dari "**Price (folder Basic Chart), "Bull Power"** dan "**Bear Power**"  
  
(Lihat file "**Cara Membuat chart Sederhana.PDF**")
13. Kita juga menambahkan Indikator "**EMA – Eksponensial Moving Average**" (folder **Averages**) dengan cara klik kanan, pada menu pop up pilih "**Overlay**" terhadap indikator "**Price**" atau dengan cara mendrag and drop indikator tersebut ke dalam chart "**Price**", lalu ubahlah "**EMA**" Periods pada "**Window Properties**" dari 15 hari menjadi 14 hari, dengan menggeser slider atau langsung mengetik pada "**Periods**" box



**Gambar : EMA properties**

14. Sekarang cobalah sedikit memodifikasi formula "**Bull/Bear Power**" dengan cara klik kanan pada salah satu indikator tsb, lalu pilih "**Edit Formula**" untuk menampilkan "**Formula Editor Window**", ubah dan amatilah bagaimanakah perubahan yang terjadi pada chart ?

Bull Power:

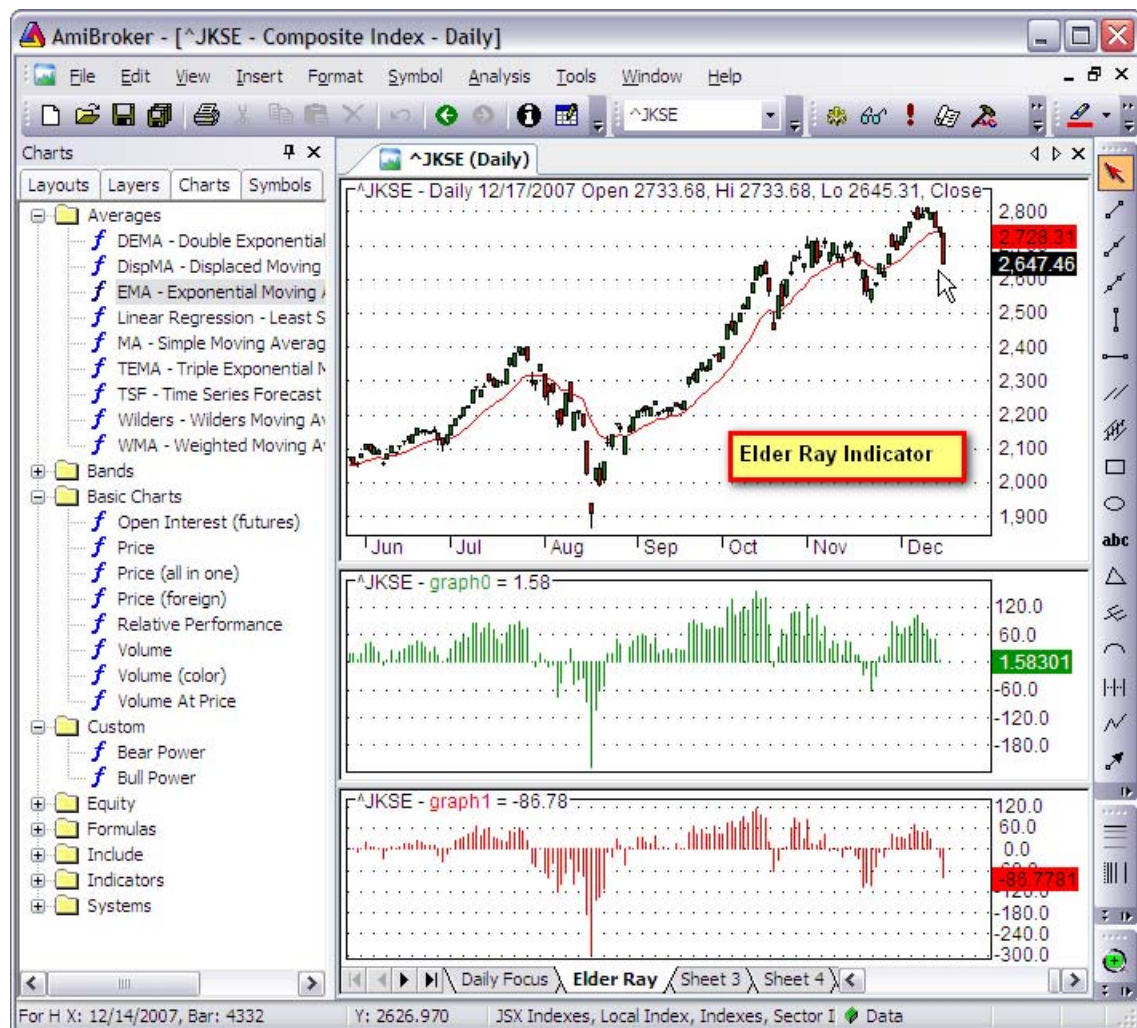
***"Graph0Color =12" menjadi "Graph0Color=colorGreen"***

Bear Power:

***"Graph1Color=16" menjadi "Graph1Color=colorRed"***

15. Berikut adalah tampilan akhir dari Indikator Set yang terdiri dari empat indikator yang baru saja kita buat dengan nama “Elder Ray”

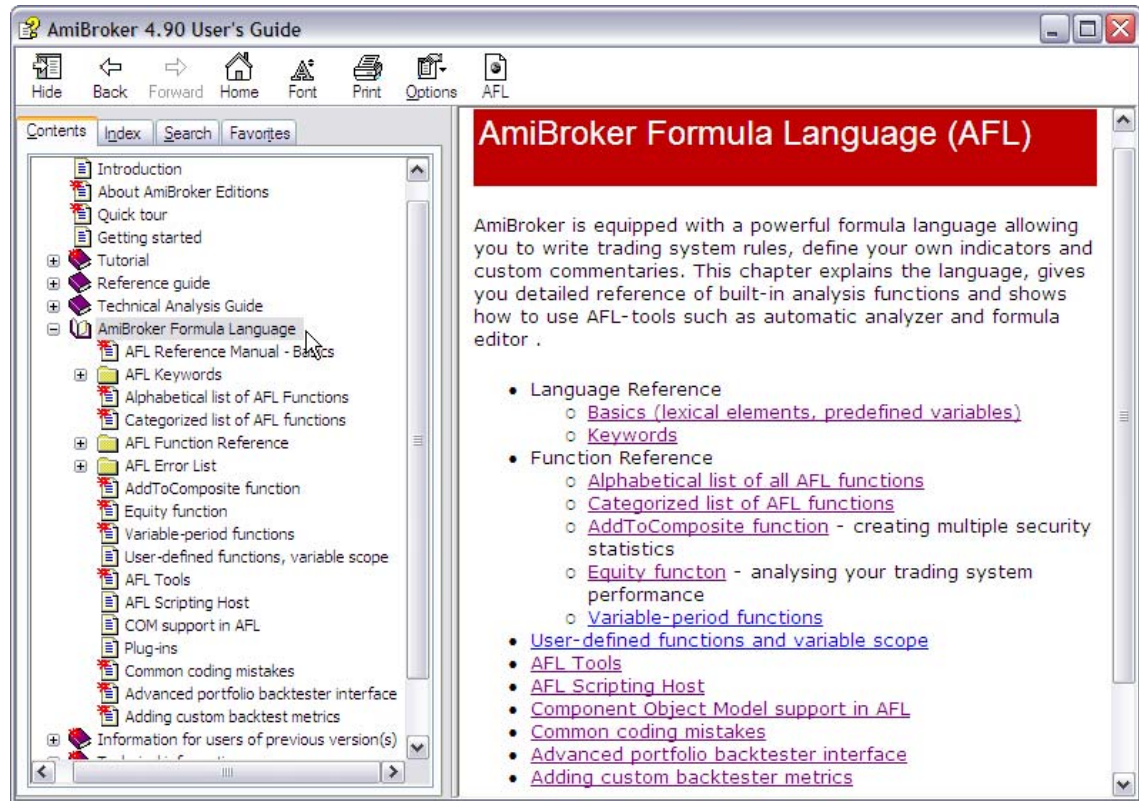
Selamat anda baru saja menjadi seorang programmer **AFL Amibroker Formula Language**.



**Gambar : Elder Ray Indicator**

## Amibroker Formula Language (AFL) User Guide

Segala sesuatu mengenai **AFL** sudah terdapat lengkap di menu **“Help Amibroker”** atau menu **“Help Formula Editor Window”**



**Gambar : Amibroker Formula Language (AFL) User Guide**

----- Selamat mencoba -----