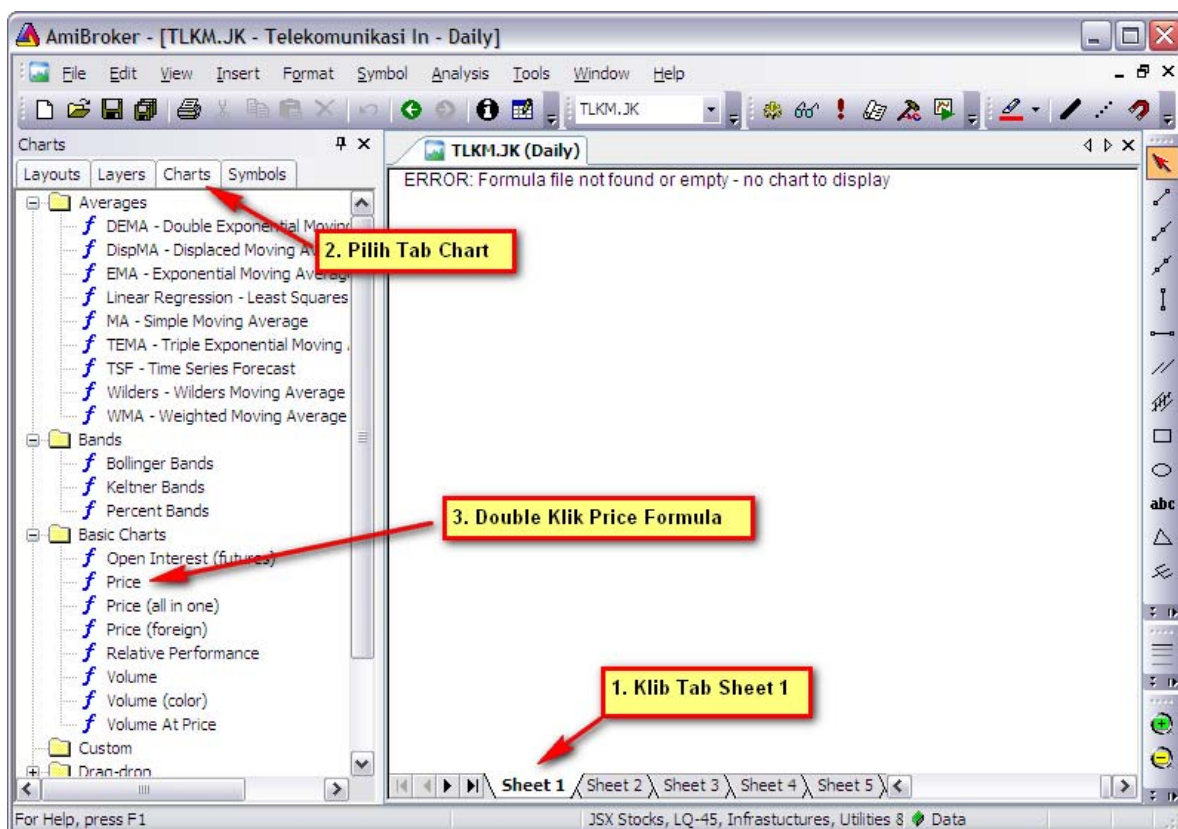


## CARA MEMBUAT CHART SEDERHANA

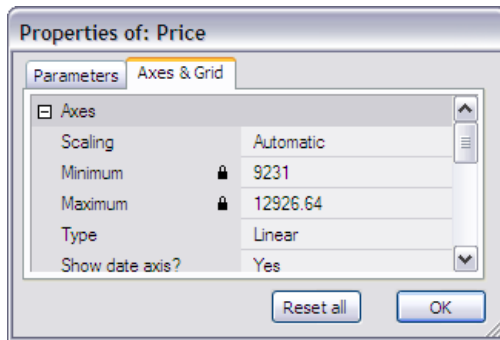
Chart yang akan dibuat ini sangat sederhana, hanya berisi Candle Stick (CS) dari pergerakan harga, namun akan sangat powerful karena kita dapat melakukan Technical Analysis (TA) Classic di chart ini, seperti menarik Garis Trend, Channeling, Fibonacci dll.

### Langkah-langkah:

1. Untuk membuat chart baru, klik Tab **"Sheet 1"**
2. Pilih Tab **"Charts"**
3. Double click **"Price"** pada grup **"Basic Chart"**, chart baru akan muncul, dan untuk menutup **"Properties Window"** yang akan muncul klik **OK**.

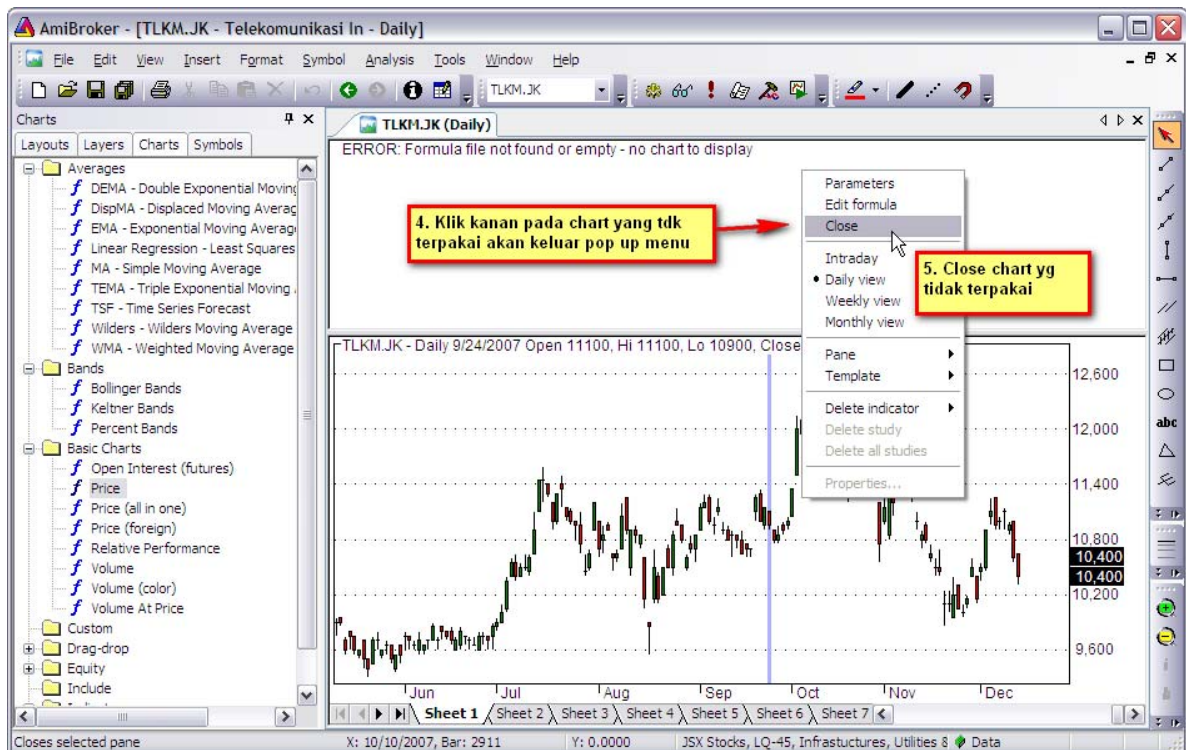


**Gambar: Membuat chart baru**



**Gambar: Properties Window**

4. Untuk menutup chart yang tidak terpakai, klik kanan pada chart yang tidak terpakai, akan keluar **“Pop Up Menu”**
5. Lalu klik **“Close”**, maka chart yang lama akan hilang dari **“Sheet 1”**



**Gambar: Menutup Chart yang tidak terpakai**

6. Untuk mengubah nama sheet agar sesuai dengan chart yang kita buat, dapat dengan cara klik kanan pada **"Sheet 1"**
7. Lalu pada **"Edit Tab Window"** yang muncul ketik **"Daily Fokus"**



**Gambar: Mengubah nama sheet**

