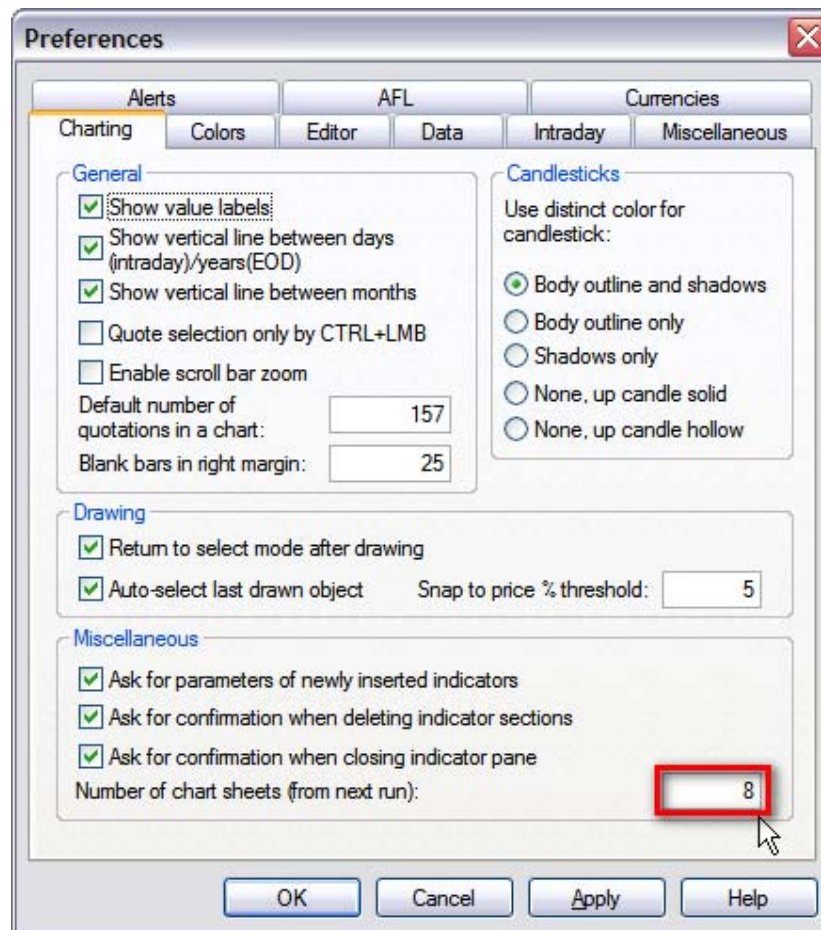


ADA APA DENGAN PREFERENCES?

Layaknya control panel didalam computer demikianlah kegunaan dari menu preferences, didalam nya terdapat bermacam-macam tab berisikan fungsi untuk mengatur penggunaan Amibroker, dibawah ini hanya terdapat beberapa contoh dari penggunaan menu preferences tersebut, antara lain:

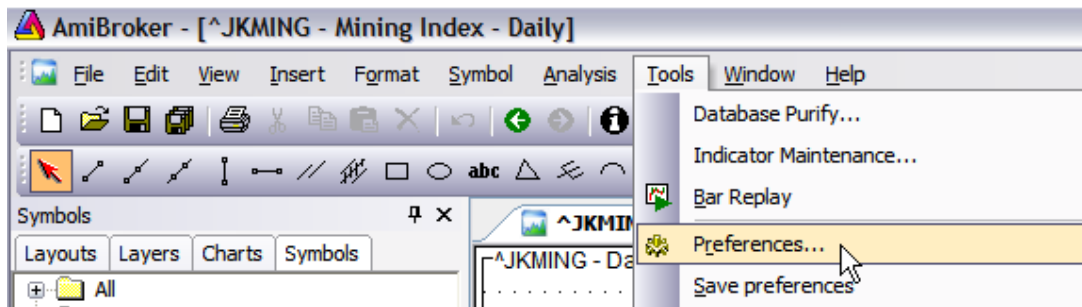
- Menambah jumlah sheet dari jumlah standar yang hanya 8 buah menjadi lebih banyak misalkan 60 buah (maaf dalam tulisan sebelumnya saya bilang maksimum hanya 20 ternyata bisa sampai 60).
- Merubah warna candle stick.
- Menentukan lokasi database yang dipakai.
- Menentukan folder formula, dsb-nya.



Gambar: Preferences Window

Bagaimana menampilkan Preferences Window ?

Pada menu utama klik Tools → Preferences

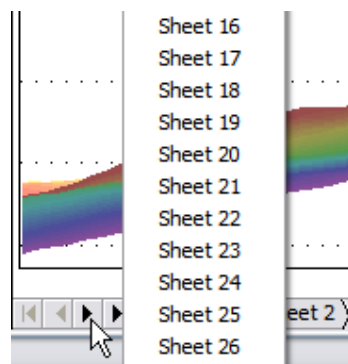


Gbr. Menu Preferences

Bagaimana Cara menambahkan Jumlah sheet ?

Lihatlah pada bagian paling bawah pada Tab Charting, disitu ada pertanyaan *Number of Chart sheets (from next run)*, ubahlah angka 8 yang merupakan jumlah standar menjadi jumlah yang anda kehendaki, misalkan 60 buah, namun perubahan tersebut baru akan terjadi ketika kita me-restart aplikasi amibroke, tutuplah aplikasi lalu buka kembali, maka jumlah sheet baru kita akan bertambah menjadi 60 buah.

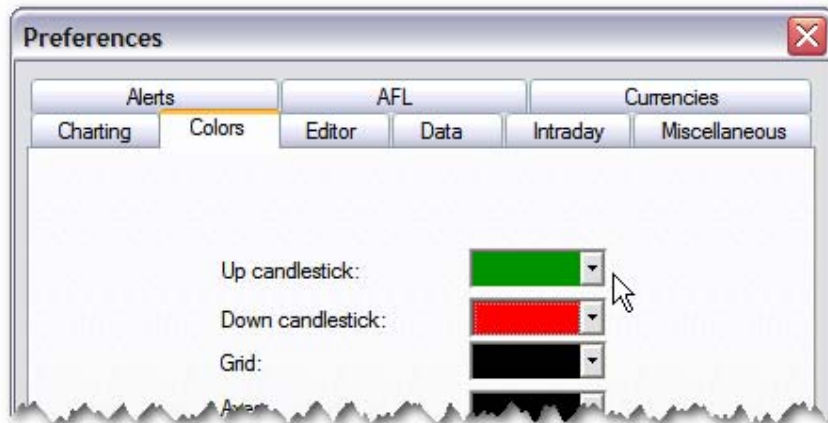
Apabila sheet anda sudah terlalu banyak, cara tercepat untuk berpindah-pindah dari sheet yang satu ke yang lain dapat juga dengan cara, klik kanan di area kiri bawah chart yaitu daerah sekitar segitiga hitam tombol next/previous, maka seluruh nama sheet akan ditampilkan pada "sheet explorer", seperti pada gambar dibawah ini, lalu pilihlah sheet yang dituju.



Gbr. Sheet Explorer

Bagaimana cara merubah warna Candle stick ?

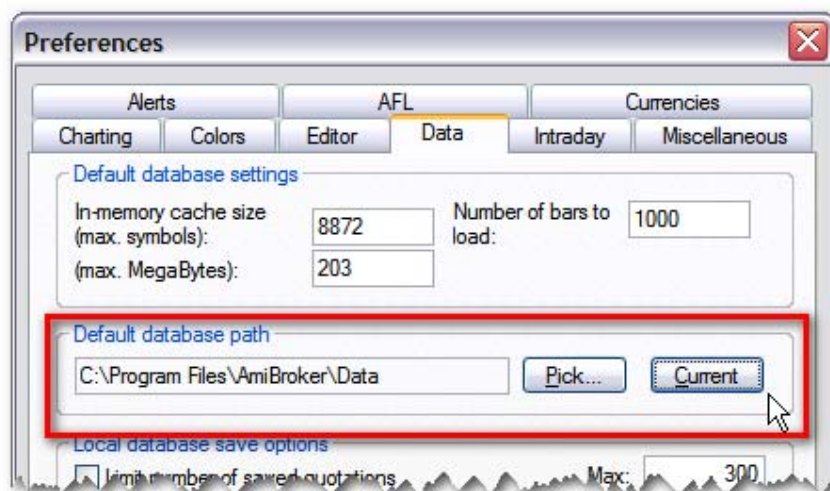
Pilihlah tab Colors, ubahlah “Up candle stick” misalkan dari warna putih menjadi hijau dan “Down candle stick” dari warna hitam menjadi merah. Maka tampilan candle stick anda akan terlihat lebih meriah tidak lagi seperti TV hitam putih.



Gbr : Ubah warna candle stick

Bagaimana cara mengganti folder Database standar ?

Selain menggunakan lokasi default yang diberikan oleh Amibroker, kitapun dapat menentukan lokasi database sendiri, jadi kita dapat saja extract data Amibroker di partisi atau disk lain misalkan D:\Amibroker_Data lalu gunakan tombol Pick untuk menentukan direktori yang baru tersebut. Database yang baru akan mulai digunakan ketika restart Amibroker. Sementara tombol Current adalah untuk menunjukan direktori database yang sedang digunakan sekarang.

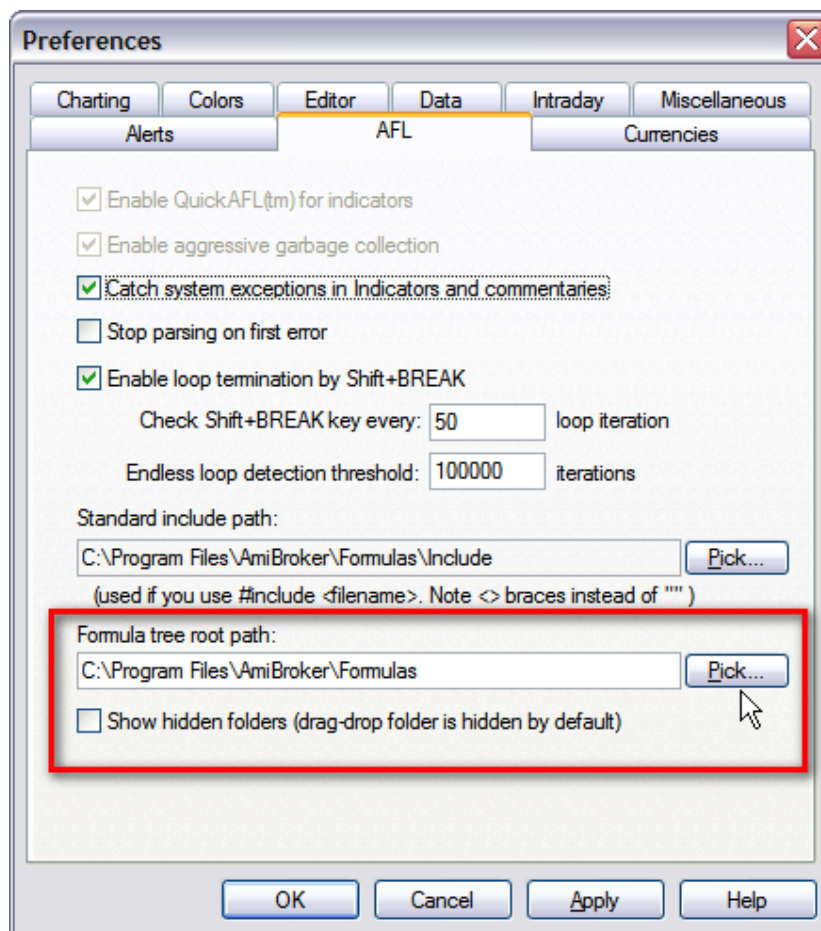


Bagaimana menentukan lokasi folder untuk formula?

Tab AFL berisi fungsi untuk mengetahui lokasi atau direktori dari formula yang digunakan oleh aplikasi sekarang, didalamnya juga terdapat formula hasil kustomisasi kita dalam misalkan dalam sub-folder custom.

Buatlah copy atau backuplah secara berkala non-standar atau kustom formula tersebut, jadi apabila terhapus tidak sengaja, kerusakan computer, atau terpaksa re-install aplikasi amibroker maka formula tersebut masih dapat diselamatkan untuk digunakan kembali kemudian.

Jika perlu kita dapat juga memindahkan formula-formula tersebut ke partisi atau direktori baru misalkan menjadi D:\Amibroker_formula yaitu dengan cara membuat folder baru terlebih dahulu beri nama "New formula" biarkan kosong, lalu gunakan tombol pick untuk mencari folder baru tersebut, klik tombol apply maka seluruh formula akan dipindahkan secara otomatis oleh Amibroker kedalam folder baru tersebut.



----- Selamat mencoba -----