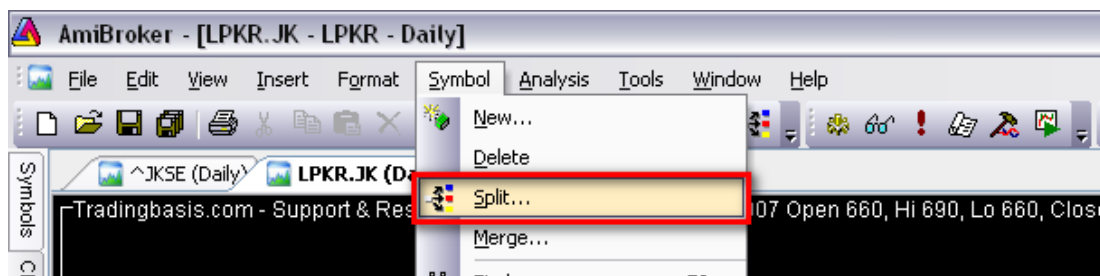


CARA ADJUST SAHAM STOCK SPLIT

Cara adjustment saham yang baru saja stock split pada aplikasi Amibroker sangat lah mudah, hanya dengan tiga langkah saja, maka chart kita sudah normal kembali.

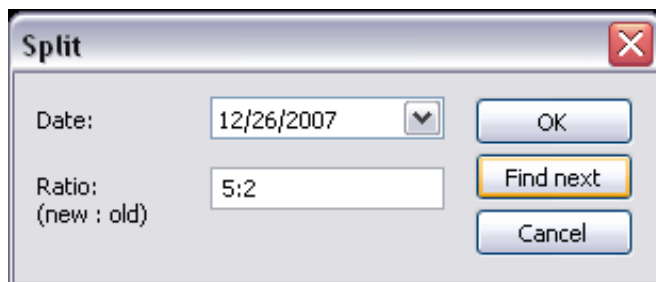
Langkah-langkah sebagai berikut :

1. Pilih saham yang hendak di adjust, misalkan LPKR.JK yang baru saja stock split
2. Pada Menu utama pilih Symbol → Split



Gbr: menu Split

3. Kemudian pilih tanggal Stock Split, misalkan 26 Desember 2007 lalu masukan rasio stock split, klik OK.



Gbr: Ratio

4. Sekarang gambar chart anda sudah normal dan dapat digunakan kembali, perhatikanlah perbedaan chart, sebelum dan sesudah stock split pada halaman berikut ini.



Gambar atas: Sebelum Adjustment



Gambar bawah: Setelah Adjustment

----- Selamat mencoba -----